



MOYENS

Maçonneries

- Maçonnerie existante
- Maçonnerie créée non désolidarisée
- Parpaings pleins 20 cm désolidarisés sur semelle viscoélastique
- Parpaings pleins 20 cm posés sur dalle sur ressorts + matelas de laine minérale côté extérieur, $R_w + C \geq 61$ dB

Doublages plâtre

- 2 BA13 + 1 BA18 + 100 mm laine minérale
- Portique autportant Megastil : 2 BA13 + 1 BA18 + laine minérale

Finitions murales

- Alternance panneaux bois rainurés absorbants / diffusants suivant notice
- Panneaux bois rainuré, $aw \geq 0,75$
- Panneaux bois diffusants, relief suivant notice
- Panneaux laine de bois, $aw \geq 0,95$
- Fibralth Clarté 50 mm, $aw \geq 0,55$

Cloisons sèches

- Cloison sèche 98/48, $R_w + C \geq 47$ dB
- Cloison sèche 98/48 Duo'Tech, $R_w + C \geq 53$ dB

Menuiseries intérieures

- Bloc-porte, $R_w + C \geq 35$ dB
- Bloc-porte, $R_w + C \geq 40$ dB
- Bloc-porte, $R_w + C \geq 50$ dB

Faux plafonds absorbants

- Silvatone Duo 135 mm, $a_w \geq 0,95$
- Rigitone 8/18 Q, $a_w \geq 0,80$

Plafond isolant

- 2 BA13 + 1 BA18 + 100 mm LM

Planchers

- Dalle désolidarisée sur ressorts

ALTIA
ACOUSTIQUE AUDIOVISUEL
5, rue de Cléry
75002 Paris
Tel. : (+33) 1 53 00 90 65
secretariat@altia-acoustique.com

2324
CNSMDP S3D

04/2025

DCE

SANS ECHELLE

MURS - STUDIO 3D

Plans de repérage acoustiques



<div>MOYENS</div> <div>Maçonneries</div> <div><div></div>Maçonnerie existante</div> <div><div></div>Maçonnerie créée non désolidarisée</div> <div><div></div>Parpaings pleins 20 cm désolidarisés sur semelle viscoélastique</div> <div><div></div>Parpaings pleins 20 cm posés sur dalle sur ressorts + matelas de laine minérale côté extérieur, $R_w + C \geq 61$ dB</div>
--



MOYENS

Maçonneries

- Maçonnerie existante
- Maçonnerie créée non désolidarisée
- Parpaings pleins 20 cm désolidarisés sur semelle viscoélastique
- Parpaings pleins 20 cm posés sur dalle sur ressorts + matelas de laine minérale côté extérieur, $R_w + C \geq 61$ dB

Doublages plâtre

- 2 BA13 + 1 BA18 + 100 mm laine minérale
- Portique autportant Megastil : 2 BA13 + 1 BA18 + laine minérale

Finitions murales

- Alternance panneaux bois rainurés absorbants / diffusants suivant notice
- Panneaux bois rainuré, $aw \geq 0,75$
- Panneaux bois diffusants, relief suivant notice
- Panneaux laine de bois, $aw \geq 0,95$
- Fibralth Clarité 50 mm, $aw \geq 0,55$

Cloisons sèches

- Cloison sèche 98/48, $R_w + C \geq 47$ dB
- Cloison sèche 98/48 Duo'Tech, $R_w + C \geq 53$ dB

Menuiseries intérieures

- Bloc-porte, $R_w + C \geq 35$ dB
- Bloc-porte, $R_w + C \geq 40$ dB
- Bloc-porte, $R_w + C \geq 50$ dB

Faux plafonds absorbants

- Silvatone Duo 135 mm, $a_w \geq 0,95$
- Rigitone 8/18 Q, $a_w \geq 0,80$

Plafond isolant

- 2 BA13 + 1 BA18 + 100 mm LM

Planchers

- Dalle désolidarisée sur ressorts

ALTIA
ACOUSTIQUE AUDIOVISUEL
5, rue de Cléry
75002 Paris
Tel. : (+33) 1 53 00 90 65
secretariat@altia-acoustique.com

2324
CNSMDP S3D

04/2025

DCE

SANS ECHELLE

MURS - MEZZANINE

Plans de repérage acoustiques



MOYENS

Maçonneries

- Maçonnerie existante
- Maçonnerie créée non désolidarisée
- Parpaings pleins 20 cm désolidarisés sur semelle viscoélastique
- Parpaings pleins 20 cm posés sur dalle sur ressorts + matelas de laine minérale côté extérieur, $R_w + C \geq 61$ dB

Doublages plâtre

- 2 BA13 + 1 BA18 + 100 mm laine minérale
- Portique autportant Megastil : 2 BA13 + 1 BA18 + laine minérale

Finitions murales

- Alternance panneaux bois rainurés absorbants / diffusants suivant notice
- Panneaux bois rainuré, $aw \geq 0,75$
- Panneaux bois diffusants, relief suivant notice
- Panneaux laine de bois, $aw \geq 0,95$
- Fibralith Clarité 50 mm, $aw \geq 0,55$

Cloisons sèches

- Cloison sèche 98/48, $R_w + C \geq 47$ dB
- Cloison sèche 98/48 Duo'Tech, $R_w + C \geq 53$ dB

Menuiseries intérieures

- Bloc-porte, $R_w + C \geq 35$ dB
- Bloc-porte, $R_w + C \geq 40$ dB
- Bloc-porte, $R_w + C \geq 50$ dB

Faux plafonds absorbants

- Silvatone Duo 135 mm, $a_w \geq 0,95$
- Rigitone 8/18 Q, $a_w \geq 0,80$

Plafond isolant

- 2 BA13 + 1 BA18 + 100 mm LM

Planchers

- Dalle désolidarisée sur ressorts

2324
CNSMDP S3D

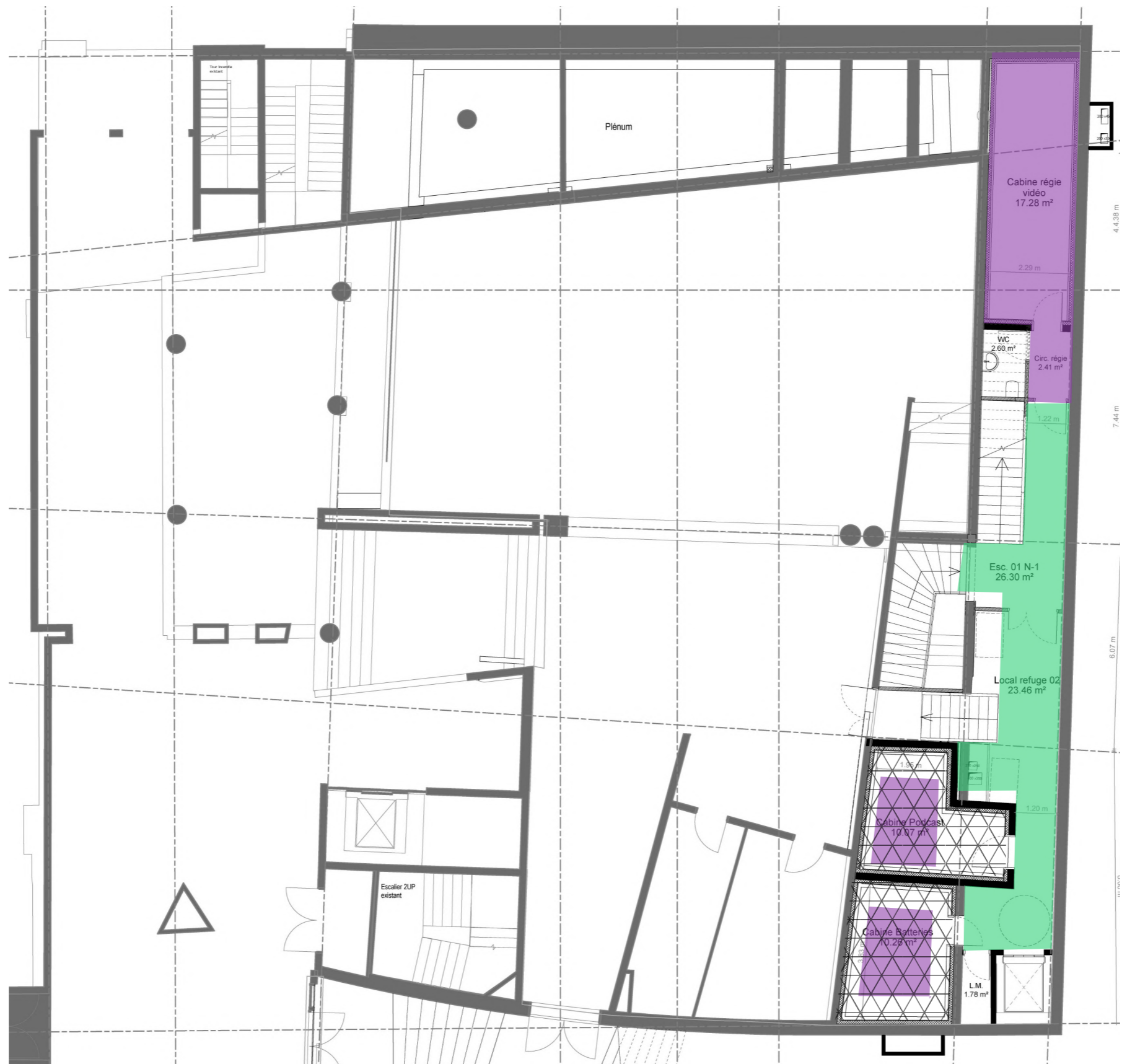
04/2025

DCE

SANS ECHELLE

DALLES DESOLIDARISEES - MEZZANINE

Plans de repérage acoustiques



MOYENS

Maçonneries

- Maçonnerie existante
- Maçonnerie créée non désolidarisée
- Parpaings pleins 20 cm désolidarisés sur semelle viscoélastique
- Parpaings pleins 20 cm posés sur dalle sur ressorts + matelas de laine minérale côté extérieur, $R_w + C \geq 61$ dB

Doublages plâtre

- 2 BA13 + 1 BA18 + 100 mm laine minérale
- Portique autportant Megastil : 2 BA13 + 1 BA18 + laine minérale

Finitions murales

- Alternance panneaux bois rainurés absorbants / diffusants suivant notice
- Panneaux bois rainuré, $aw \geq 0,75$
- Panneaux bois diffusants, relief suivant notice
- Panneaux laine de bois, $aw \geq 0,95$
- Fibralith Clarité 50 mm, $aw \geq 0,55$

Cloisons sèches

- Cloison sèche 98/48, $R_w + C \geq 47$ dB
- Cloison sèche 98/48 Duo'Tech, $R_w + C \geq 53$ dB

Menuiseries intérieures

- Bloc-porte, $R_w + C \geq 35$ dB
- Bloc-porte, $R_w + C \geq 40$ dB
- Bloc-porte, $R_w + C \geq 50$ dB

Faux plafonds absorbants

- Silvatone Duo 135 mm, $a_w \geq 0,95$
- Rigitone 8/18 Q, $a_w \geq 0,80$

Plafond isolant

- 2 BA13 + 1 BA18 + 100 mm LM

Planchers

- Dalle désolidarisée sur ressorts

ALTIA

ACOUSTIQUE AUDIOVISUEL

5, rue de Cléry
75002 Paris
Tel. : (+33) 1 53 00 90 65
secretariat@altia-acoustique.com

2324
CNSMDP S3D

04/2025

DCE

SANS ECHELLE

PLAFONDS - MEZZANINE

Plans de repérage acoustiques



ALTIA
ACOUSTIQUE AUDIOVISUEL
5, rue de Cléry
75002 Paris
Tel. : (+33) 1 53 00 90 65
secretariat@altia-acoustique.com

MOYENS

Maçonneries

- Maçonnerie existante
- Maçonnerie créée non désolidarisée
- Parpaings pleins 20 cm désolidarisés sur semelle viscoélastique
- Parpaings pleins 20 cm posés sur dalle sur ressorts + matelas de laine minérale côté extérieur, $R_w + C \geq 61$ dB

Doublages plâtre

- 2 BA13 + 1 BA18 + 100 mm laine minérale
- Portique autportant Megastil : 2 BA13 + 1 BA18 + laine minérale

Finitions murales

- Alternance panneaux bois rainurés absorbants / diffusants suivant notice
- Panneaux bois rainuré, $aw \geq 0,75$
- Panneaux bois diffusants, relief suivant notice
- Panneaux laine de bois, $aw \geq 0,95$
- Fibralth Clarité 50 mm, $aw \geq 0,55$

Cloisons sèches

- Cloison sèche 98/48, $R_w + C \geq 47$ dB
- Cloison sèche 98/48 Duo'Tech, $R_w + C \geq 53$ dB

Menuiseries intérieures

- Bloc-porte, $R_w + C \geq 35$ dB
- Bloc-porte, $R_w + C \geq 40$ dB
- Bloc-porte, $R_w + C \geq 50$ dB

Faux plafonds absorbants

- Silvatone Duo 135 mm, $a_w \geq 0,95$
- Rigitone 8/18 Q, $a_w \geq 0,80$

Plafond isolant

- 2 BA13 + 1 BA18 + 100 mm LM

Planchers

- Dalle désolidarisée sur ressorts

2324
CNSMDP S3D

04/2025

DCE

SANS ECHELLE

MURS - RdC

Plans de repérage acoustiques



MOYENS

Maçonneries

- Maçonnerie existante
- Maçonnerie créée non désolidarisée
- Parpaings pleins 20 cm désolidarisés sur semelle viscoélastique
- Parpaings pleins 20 cm posés sur dalle sur ressorts + matelas de laine minérale côté extérieur, $R_w + C \geq 61$ dB

Doublages plâtre

- 2 BA13 + 1 BA18 + 100 mm laine minérale
- Portique autportant Megastil : 2 BA13 + 1 BA18 + laine minérale

Finitions murales

- Alternance panneaux bois rainurés absorbants / diffusants suivant notice
- Panneaux bois rainuré, $aw \geq 0,75$
- Panneaux bois diffusants, relief suivant notice
- Panneaux laine de bois, $aw \geq 0,95$
- Fibralth Clarité 50 mm, $aw \geq 0,55$

Cloisons sèches

- Cloison sèche 98/48, $R_w + C \geq 47$ dB
- Cloison sèche 98/48 Duo'Tech, $R_w + C \geq 53$ dB

Menuiseries intérieures

- Bloc-porte, $R_w + C \geq 35$ dB
- Bloc-porte, $R_w + C \geq 40$ dB
- Bloc-porte, $R_w + C \geq 50$ dB

Faux plafonds absorbants

- Silvatone Duo 135 mm, $a_w \geq 0,95$
- Rigitone 8/18 Q, $a_w \geq 0,80$

Plafond isolant

- 2 BA13 + 1 BA18 + 100 mm LM

Planchers

- Dalle désolidarisée sur ressorts

2324
CNSMDP S3D

04/2025

DCE

SANS ECHELLE

PLAFONDS - RdC

Plans de repérage acoustiques